

富士フィルムフォトサロン

【写真家たちの新しい物語】夏井瞬 写真展「WAVES」より



©夏井瞬

【フジフィルム スクエア 企画写真展】  
魅力発見!日本の世界文化遺産 ~写真が語る日本の歴史~より



土門拳 平等院鳳凰堂夕焼け 1961年 ©土門拳写真研究所

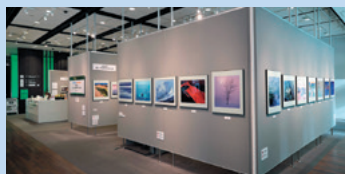


佐久間良子 Photographer, Shoji Otake ©Ayumi Otake

# FUJIFILM SQUARE

23	24	25	26	27	28	29	30	1	2	3	4	5	6	7	8	9	10	11	12	13	14	15	16	17	18	19	20	21	22	23	24	25	26	27	28	29	30	31	1	2	3	4	5																									
水	木	金	土	日	月	火	水	木	金	土	日	月	火	水	木	金	土	日	月	火	水	木	金	土	日	月	火	水	木	金	土	日	月	火	水	木	金	土	日	月	火	水	木	金	土	日	月	火	水	木																		
富士フィルムフォトサロン																							写真歴史博物館																																													
スペース1 【フジフィルム スクエア 企画写真展】 立木義浩写真展 「遍照」 ~世界遺産 東寺~																							スペース2 【フジフィルム スクエア 企画写真展】 魅力発見!日本の世界文化遺産 ~写真が語る日本の歴史~																							スペース3 【フジフィルム スクエア 企画写真展】 織作峰子写真展「Haku graphy Hommage to Hokusai」~悠久の時を旅して~																						
ミニギャラリー 企画写真展や地域と連携した展示等を開催。																							写真歴史博物館 北井一夫「村へ、そして村へ」																							写真歴史博物館 大竹省二「カラー写真が夢見た時代 COLOR DREAMS」																						

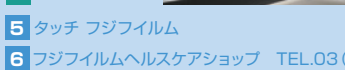
フジフィルム スクエア 施設案内



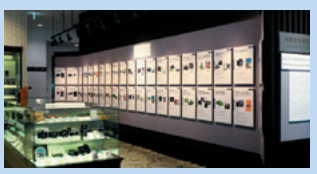
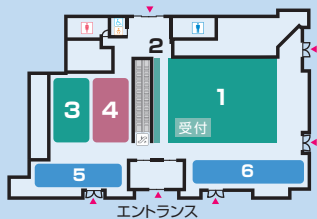
1 富士フィルムフォトサロン  
スペース1/スペース2  
クオリティの高い様々なジャンルの写真を展示。



2 ミニギャラリー  
企画写真展や地域と連携した展示等を開催。



3 スペース3  
富士フィルム製品を使用した写真や若手写真家企画展を展示。

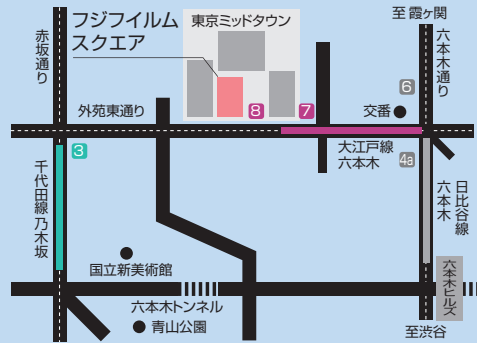


4 写真歴史博物館  
カメラの歴史を体感し、歴史的価値の高い作品と出会う博物館。



フジフィルム スクエア  
〒107-0052 東京都港区赤坂9-7-3  
富士フィルム株式会社  
TEL.03(6271)3350  
開館時間【10:00~19:00】  
電話受付時間【10:00~18:00】

鑑賞ガイド 右記の二次元コードから写真展がより楽しめる鑑賞ガイドをご覧ください。



都営大江戸線「六本木駅」⑧番出口と直結  
東京メトロ日比谷線「六本木駅」地下通路より徒歩4分  
東京メトロ千代田線「乃木坂駅」⑧番出口より徒歩5分

ウェブサイト <http://fujifilmsquare.jp/>

写真展のスケジュール・イベント情報・最新ニュース配信中

フジフィルム スクエア 検索

\*写真展・イベントはやむを得ず中止・変更させていただく場合がございます。ウェブサイト・電話でご確認ください。\*祝日は固くお断り申し上げます。